



Premium 18 cm aanraakscherm, GPS kaartplotter met radaroptie

- Ultrahelder, hoge resolutie kleurenscherm met een diagonaal van 18 cm
- NMEA 2000 compatibel
- Voorzien van radarpoort voor het aansluiten van radars uit de Garmin GMR serie
- Voorgeprogrammeerd met wereldwijde maritieme basiskaart
- Ingebouwde hooggevoelige GPS-ontvanger
- SD geheugenkaartsparing voor digitale zeekaarten

Garmin (Nederland)
Postbus 297
3990 GB Houten
www.garmin.nl
Tel. 0900-GARMIN1
(0900-4276461)*

* 0,35 ct per minuut, met een maximum van 17,50 euro per gesprek

Ultrahelder kleurenscherm en hooggevoelige GPS-ontvanger

De GPSMAP 720(s) is voorzien van een ultrahelder aanraakscherm met een diagonaal van 18 centimeter en een verbeterd digitaal ontwerp voor snelle kaartweergave en -verschuiving. Bovendien beschikken deze waterbestendige toestellen over een ingebouwde hooggevoelige GPS-ontvanger, zodat de gebruiker altijd weet waar hij zich bevindt. Door de standaard aanwezige radarpoort kunt u ook de beelden van Garmin GMR radars optioneel weergeven op de kaartplotter.

Klaar voor gebruik

U kunt de GPSMAP 720(s) direct na aanschaf gebruiken. Ze zijn namelijk voorgeprogrammeerd met een wereldwijde maritieme basiskaart en hebben een eenvoudig te gebruiken interface. Als u kiest voor BlueChart® g2 Vision® cartografie, worden de voordelen van de kaartplotters helemaal duidelijk. BlueChart® g2 Vision® geeft u een realistisch 3D beeld van uw omgeving met een Mariner's Eye View en Fish Eye View. De Auto-Guidance functie in deze cartografie laat u de beste route naar uw bestemming zien en is compatibel met de stuurautomaten uit de Garmin GHP™ serie. Beide modellen zijn tevens compatibel met verschillende NMEA 2000 componenten, waaronder de volledige serie van Garmin NMEA 2000 maritieme sensoren en stuurautomaten.

Extra opties op de 720s

De GPSMAP 720s biedt u naast alle kenmerken van de GPSMAP 720 ook nog een ingebouwde echolood met 1.000 watt RMS zender, die tot 600 meter diepte kan scannen (met 1kW transducer) naar vissen en bodemstructuur.

Product kenmerken en specificaties

GPSMAP 720

- Ultrahelder, hoge resolutie WVGA kleuren touchscreen met een diagonaal van 7 inch, 800 x 480 pixel (16:9) - helderheid meer dan 1000 nits
- Voeg optionele Garmin GMR radar toe via de ingebouwde radarpoort
- NMEA 2000 compatibel voor draadloze integratie met de overige maritieme producten van Garmin en derden
- Voorgeprogrammeerde wereldwijde maritieme basiskaart
- Ingebouwde hooggevoelige GPS-ontvanger
- Eenvoudige gebruikersinterface voor selectie van functies en kenmerken
- SD geheugenkaartsparing voor zowel het gebruik van optionele BlueChart® g2 Vision® cartografie, als voor het opslaan van waypoints, routes en tracks op een SD geheugenkaart
- In combinatie met BlueChart® g2 Vision® cartografie voor uitgebreide navigatiemogelijkheden, zoals Auto Guidance, satellietafbeeldingen, 3D Mariner's Eye View en 3D Fish Eye View.
- Ultrahelder scherm voor aflezen bij daglicht en dimming voor gemakkelijk aflezen bij schemer of nacht.
- Snelle installatie door de nieuwe montagesteun met kabels
- 2 maal NMEA 0183 poort
- Toestelafmetingen: 22,4 * 14,2 * 7,9 cm (b*h*d)
- Gewicht: 1,1 kilo

Extra opties op de GPSMAP 720s

- Voedingoutput:
 - 500 watt (RMS), 4000 watt piek, dubbele frequentie transducer)
 - 1000 watt (RMS), 8000 watt piek, 1kW transducer
- Diepte: tot 600 meter diepte (optioneel dubbele frequentie, 1kW transducer), 500 meter (optioneel dubbele frequentie transducer)
- UltraScroll™, hoge herhaalsnelheid van de sonar voor razendsnelle schermupdates
- AutoGain technologie voor verbeterde zichtbaarheid van doelen
- See-Thru® technologie: toont tegelijkertijd zwakke en sterke sonar echo's
- Watertemperatuur log voor visuele weergave van temperatuurverloop in verloop van tijd
- A-scope, Whiteline
- Aanpasbare dieptelijn voor beoordeling van gewenste visdieptes en zichtbaarheid van de bodem
- Gesplitst scherm toont gelijktijdig visobjecten en bodemstructuur
- 2x zoom, 4x zoom en bodemvolgfunctie plus handmatige zoombediening voor constant sonarbeeld tijdens het aanpassen van het bereik en beeld.
- Instelbare kieldiepte
- Instelbare alarmen voor visgrootte, ondiep water, diep water en laag batterijniveau

Beschikbare toestellen

GPSMAP 720

Levering omvat: GPSMAP 720, klikranden, montagebeugel met knoppen en kabels, inbouwframe, voedings/datakabel afgeschermd, afdekkap, handleiding.

Artikelnummer: 010-00835-00

UPC code: 753759099886

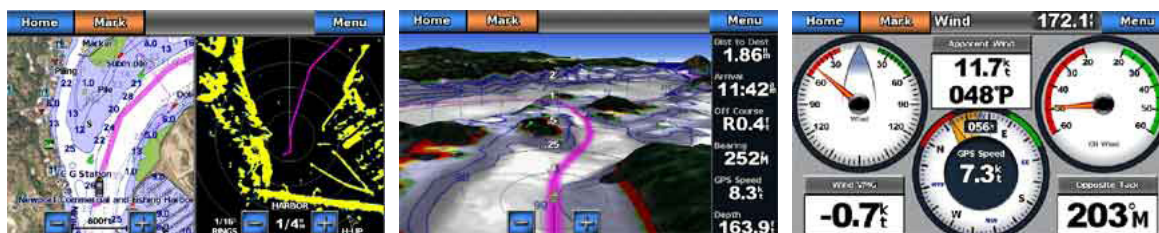
GPSMAP 720s

Levering omvat: GPSMAP 720s, klikranden, montagebeugel met knoppen en kabels, inbouwframe, voedings/data/echoloodkabel afgeschermd, afdekkap, handleiding.

Artikelnummer: 010-00835-01

UPC code: 753759099893

Schermafbeeldingen



Compatibele Garmin Accessoires

Omschrijving	Artikelnummer	UPC Code
Voeding/datakabel, afgeschermd	010-11482-00	753759103361
Voeding/data/echoloodkabel, afgeschermd	010-11482-01	753759103378
Montagebeugel met knoppen	010-11483-00	753759102456
Inbouwframe GPSMAP 720(s)	010-11481-00	753759103354
Afdekkap	010-11409-20	753759102111
Klikranden GPSMAP 720	010-11479-00	753759102531
Klikranden GPSMAP 720s	010-11479-01	753759102548
Afdekkap 19-pen connector	010-10817-02	753759067663
Beschermkap BNC Connector	010-11261-00	753759084370

Bezoek www.garmin.nl voor accessoires en actuele prijzen.

Verpakkingsinformatie

Afmeting verpakking	Gewicht verpakking	Inhoud overdoos	Afmetingen overdoos	Gewicht overdoos
21 x 29 x 17 (cm, h*b*d)	2,9 kg	8 stuks	33 x 71 x 46 (cm, h*b*d)	24,5 kilo